

Sessions

Les sessions tindran una durada de 5 hores, de 9 a 14h, amb una pausa a mig matí de 20 minuts. El professorat combinarà les explicacions teòriques amb exercicis per complementar amb una visió aplicada als concepte introduïts.

Material docent

Als alumnes se'ls lliurarà un resum de les diapositives presentades per cada professor.

Inscripcions

Plaços limitades: 20 persones

Les inscripcions al curs son gratuïtes pels socis de la Societat Catalana de Nefrologia. Per sol·licitar la inscripció al curs cal complimentar el formulari de pre-inscripció al curs, adjuntant una carta de motivació i el CV. En cas que sigui necessari, es sol·licitarà un entrevista amb els candidats via Skype.

DATA LIMIT PER FER INSCRIPCIONS: 8 de febrer de 2019, fins les 15.00 hores
RESOLUCIÓ D'INSCRIPCIONS: 12 de febrer de 2019
FORMULARI INSCRIPCIONS: http://socane.cat/curs_introduccio_recerca_clinica.php

Seu del curs

Universitat Pompeu Fabra
Barcelona School of Management

Edifici Balmes
Balmes, 132-134
08008 - Barcelona
+34 93 542 18 80

Com arribar?

Metro Diagonal, L3, L5
FGC Provença L6, L7
BUS 6, 7, 20, 33, 67, 68, V15, H8, H10

1ª sessió, 23 de febrer:

Aula 209 – Planta 2

2ª, 3ª i 4ª sessió:

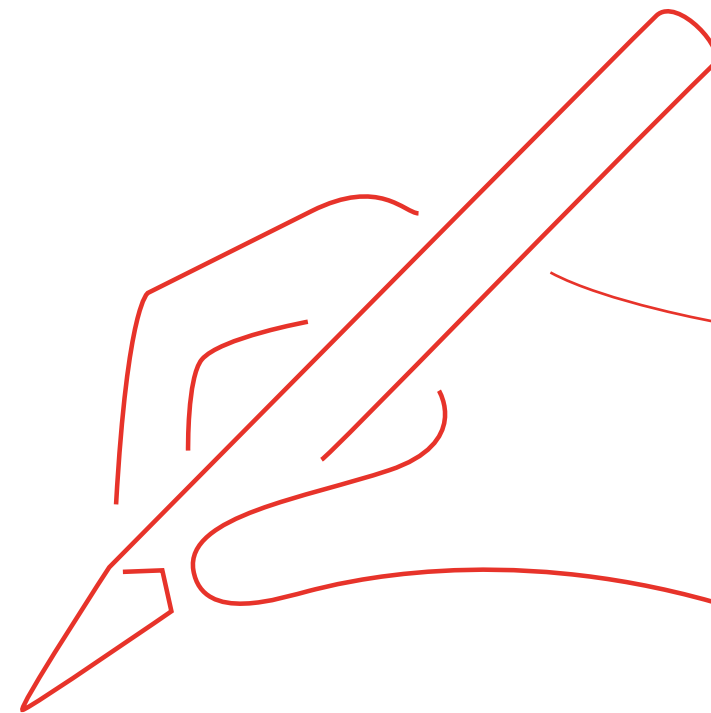
Aula 401 – Planta 4

Secretaria tècnica:

Acto Serveis:
C/ Bonaire, 7 | 08301 Mataró (Barcelona)
Tel. 937 552 382 nefrologia@actoserveis.com

amb la col·laboració de:

AMGEN®



Curs d'introducció a la recerca clínica 2019

1ª SESSIÓ: 23 de febrer

2ª SESSIÓ: 23 de març

3ª SESSIÓ: 27 d'abril

4ª SESSIÓ: 18 de maig

Accreditació sol·licitada al Consell Català de Formació Continuada de les Professions Sanitàries. Comissió de Formació Continuada del Sistema Nacional de Salut.

Organitza:
SOCIETAT CATALANA DE NEFROLOGIA

Objectius

L'objectiu del curs és repassar els procediments bàsics de la recerca clínica. Des de la pregunta de recerca a la publicació del resultat.

Persones destinatàries

Professionals de la salut que vulguin potenciar les seves habilitats per fer recerca clínica. L'alumnat hauria de tenir alguna experiència en recerca i/o l'objectiu d'implicar-se en algun projecte de recerca clínica en un futur no molt llunyà.

Professorat

Sebastià Videla, MD, Phd. Servei de Farmacologia Clínica de l'Hospital Universitari de Bellvitge, cap del departament de recerca clínica de l'Institut d'Investigació Biomèdica de Bellvitge i professor associat de la Universitat Pompeu Fabra.

Marta Millaret, Grau en Estudis Literaris UB. Tècnic de comunicació i documentació de l'Agència de Qualitat i Avaluació en Salut de Catalunya.

Pilar Hereu, MD, Phd. Cap de servei de Farmacologia Clínica de l'Hospital Universitari de Bellvitge i professora associada de la Universitat de Barcelona.

Maria José Lopez, Bsc, Phd. Tècnica Superior de l'Agència de Salut Pública de Barcelona i professora associada de la Universitat Pompeu Fabra.

Judith Peñafiel, Bsc, Msc. Unitat de Bioestadística de l'Institut d'Investigació Biomèdica de Bellvitge i professora associada de la Universitat de Barcelona.

Natàlia Pallares, Bsc, Msc. Unitat de Bioestadística de l'Institut d'Investigació Biomèdica de Bellvitge i professora associada de la Universitat de Barcelona.

Cristian Tebé Cordoní, Bsc, MPH. Cap de la unitat de Bioestadística de l'Institut d'Investigació Biomèdica de Bellvitge i professor associat de la Universitat Rovira i Virgili.

Programa

Curs d'introducció a la recerca clínica

2019

1ª Sessió

Dissabte, 23 de febrer de 2019. 09.00 – 14.00 h.

Ponents: Sebastià Videla i Marta Millaret.

Presentació.

Formulació de la pregunta de recerca: objectius i hipòtesis.

El punt de partida de tot procés d'investigació és el plantejament d'una pregunta d'investigació. En aquesta sessió explicarem aquest procés cabdal en tot projecte de recerca.

Com fer una bona revisió bibliogràfica?

Conèixer l'estat de l'art és imprescindible i per tant és peremptori fer una bona revisió de la literatura. En aquesta sessió coneixerem les principals fonts disponibles i el programari per fer una correcta gestió documental.

2ª Sessió

Dissabte, 23 de març de 2019. 09.00 – 14.00 h.

Ponents: Cristian Tebé i Pilar Hereu.

Dissenys d'estudis.

L'objectiu, les hipòtesis i és clar els recursos disponibles, condicionaran l'elecció del tipus de disseny. En aquesta sessió aprofundirem en els dissenys d'estudis clínics clàssics, des dels observacionals als assajos clínics.

Ètica i regulació en la recerca clínica.

La Declaració d'Hèlsinki defineix els principis ètics que han d'orientar als investigadors en la recerca mèdica que implica a persones. Així mateix, la recerca clínica amb medicaments està molt regulada i cal conèixer bé els diferents tipus d'estudi per saber la legislació que hi aplica i les responsabilitats que assumeix l'investigador.

3ª Sessió

Dissabte, 27 d'abril de 2019. 09.00 – 14.00 h.

Ponents: Judith Peñafiel, Natalia Pallares i Cristian Tebé.

Com recollir les dades?

Elaborar un bon qüestionari de recollida de dades i definir una estratègia per garantir-ne la qualitat es vital perquè els resultats de l'estudi siguin vàlids i fiables.

Metodologia estadística.

"It is the mark of a truly intelligent person to be moved by statistics." (G. Bernard Shaw). En aquesta sessió repassarem conceptes com contrast d'hipòtesis, p-valor, interval de confiança, associació, biaix i causalitat.

4ª Sessió

Dissabte, 18 de maig de 2019. 09.00 – 14.00 h.

Ponents: María José López.

Com escriure un article científic?

En aquesta sessió parlarem de la importància de publicar, explicarem en què consisteix l'estil científic i veurem pas a pas l'estructura que hem de seguir a l'hora d'escriure un article original.

Un cop escrit el manuscrit...encara queda molt per fer!

En aquesta sessió parlarem de l'elecció de la revista, de la importància dels aspectes formals de l'enviament i d'allò que és quasi tan important com escriure un bon manuscrit ... escriure una bona resposta a revisors!