



Fundació Puigvert



Àrees Integrals
de Salut
de Barcelona



27a Jornada de Nefrologia i Atenció Primària

Atenció coordinada al pacient amb malaltia renal

Director Assistencial i Mèdic:
Ll. Gausa

Organització:

Servei de Nefrologia - Fundació Puigvert. Director: Ll. Guirado
Gerència d'Atenció Primària i
a la Comunitat Barcelona Muntanya-Dreta. Gerent: Cristina Carbonell

Direcció:

P. Fernández-Llama, Servei de Nefrologia - Fundació Puigvert

Coordinació:

N. Ayasreh, Servei de Nefrologia - Fundació Puigvert
M.A. Llauger - EAP Encants - Barcelona
P. Arias, Coordinació d'Infermeria - Fundació Puigvert
E. Viera, Servei de Nefrologia - Fundació Puigvert

 **Seu:**

Sala d'Actes. Fundació Puigvert. Cartagena 340-350
Dimecres, 20 de maig de 2026

PRESENTACIÓ

Aquesta 27a Jornada de Nefrologia i Atenció Primària es presenta amb un programa renovat i un format dinàmic, amb l'objectiu de continuar apropant i reforçant la col·laboració entre els professionals de Nefrologia i Medicina de Família del nostre territori. Aquesta aliança és clau per millorar l'atenció de les persones amb malaltia renal crònica i hipertensió arterial, garantint una resposta coordinada, resolutiva i centrada en el pacient.

El programa d'enguany aborda temes d'actualitat i d'alt impacte clínic, amb un èmfasi especial en les aportacions del Grup de Treball de l'MRC del territori. En un context d'augment sostingut de la prevalença de l'MRC —impulsat per l'envelliment, la diabetis i la hipertensió— esdevé imprescindible una coordinació efectiva que integri els plans de salut de les patologies cròniques i que, alhora, preservi l'eficiència de les actuacions.

Volem destacar que el Grup de Treball ha estat guardonat en el “II Programa de reconeixement i difusió de bones pràctiques/intervencions sanitàries en l'àmbit de les malalties cròniques en el sistema sanitari català”, impulsat pel Centre de Recerca en Economia i Salut (CRES) de la Universitat Pompeu Fabra, pel projecte 25 anys d'atenció integrada a la malaltia renal crònica: un model consolidat de col·laboració entre Nefrologia i Atenció Primària”. Aquest reconeixement ens anima a continuar avançant en la cura de la salut renal i, sobretot, a seguir demostrant l'eficàcia i l'eficiència d'aquest model assistencial.

Agraïm el suport de la Direcció de l'hospital i dels equips d'Atenció Primària, i confiem que aquesta jornada sigui un espai útil de diàleg i aprenentatge per consolidar millores tangibles per als nostres pacients.



PONENTS

- Aranda, Núria.** Metgessa de família. EAP Guinardó.
- Arias, Piedad.** Infermera. Fundació Puigvert.
- Ayasreh, Nadia.** Nefròloga. Fundació Puigvert.
- Baró, Sònia.** Metgessa de família. CAP Larrard.
- Benito, Sílvia.** Nefròloga. Fundació Puigvert.
- Cabricano, Lorena.** Infermera. CAP Roger de Flor.
- Carbonell, Cristina.** Gerent. Atenció Primària i a la Comunitat Barcelona Muntanya-Dreta.
- Casajuana, Eva.** Infermera. EAP Camp de l'Arpa.
- Coll, Elisabet.** Nefròloga. Fundació Puigvert.
- Escriu, Marta.** Infermera. CAP Larrard.
- Fernández-Llama, Patricia.** Nefròloga. Fundació Puigvert.
- Fernández, Tania.** Infermera. Fundació Puigvert.
- Ferrer, Silvia.** Metgessa de família. EAP Encants.
- Gausa, Lluís.** Director Assistencial i Mèdic. Fundació Puigvert.
- Guarné, Elisenda.** Metgessa de família. CAP Larrard.
- Guirado, Lluís.** Nefròleg. Fundació Puigvert.
- Jarque, Mar.** Metgessa de família. CAP Sanllehy.
- Llauger, M. Antònia.** Metgessa de família. EAP Encants.
- Mañas, Cristina.** Resident MFIC. EAP Encants.
- Masagué, Marta.** Infermera. EAP Congrés.
- Matamala, Ana M.** Infermera. Fundació Puigvert.
- Roset, Marta.** Metgessa de família. EAP Congrés.
- Ruiz, María.** Facultativa laboratori clínic. Fundació Puigvert.
- Salvador, Betlem.** Responsable Unitat de Suport a la Recerca.
- Àmbits Atenció Primària Metropolitana Sud i Penedès. Institut Català de la Salut – IDIAPJGol.
- Sanz, Esther.** Infermera. Fundació Puigvert.
- Sendra, Pau.** Metge de família. CAP Roger de Flor.
- Torra, Roser.** Nefròloga. Fundació Puigvert.
- Veledo, Helena.** Resident MFIC. EAP Encants.
- Viera, Elizabeth.** Nefròloga. Fundació Puigvert.

08:00 - 08:15 Lliurament de documentació

08:15 - 08:30 Inauguració
C. Carbonell, Ll. Gausa i Ll. Guirado

Taula rodona 1: Avançant en la nefrologia

Moderadors: S. Benito i M. Roset

08:30 - 09:10 • **Ha baixat el filtrat glomerular: realment, és tan important? Què hauríem de fer?**

C. Mañas, H. Veledo i E. Viera

09:10 - 09:40 • **Novetats de l'harmonització terapèutica de l'MRC 2026**
P. Fernández-Llama i B. Salvador

09:40 - 10:25 • **Tips & Tricks**

- Vacunació i MRC. M. Masaguer

- Que no se m'escapi una HTA secundària! P. Sendra

- KFRE. Què és i per a què serveix? M. Ruiz

- Altres eines per al diagnòstic de l'MRC: estudi genètic.
R. Torra

10:25 - 10:55 Esmorzar

Taula rodona 2: Millorant la coordinació

Moderadors: N. Aranda i A. Matamala

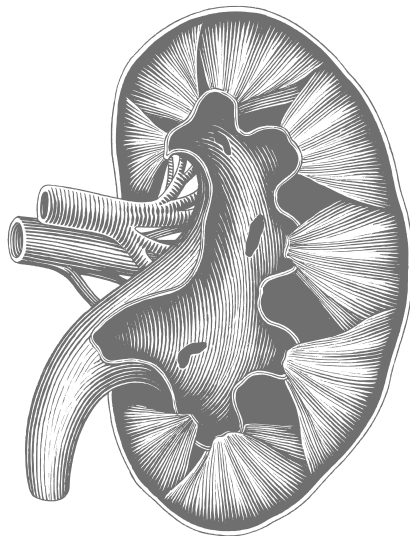
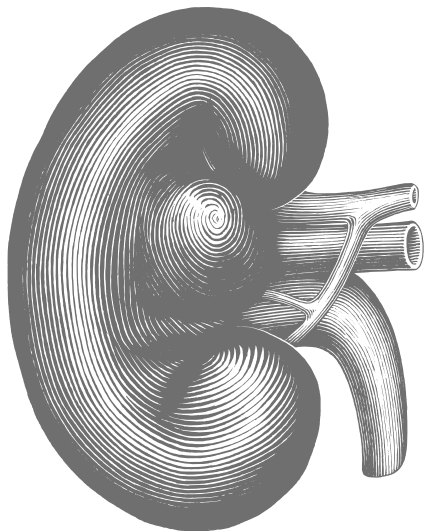
10:55 - 11:35 • **Teràpia renal substitutiva. Què fer amb el pacient gran?**
S. Baró, E. Coll, M. Escriu i E. Sanz

11:35 - 12:05 • **La MAPA sota lupa: beneficis i limitacions segons l'experiència en la pràctica clínica**
E. Casajuana i T. Fernández

12:05 - 12:25 • **Novetats en la coordinació territorial: Tres noves píndoles**
S. Ferrer, E. Guarné, M. Jarque i E. Viera

12:25 - 12:50 • **Esport i suplementes. Afecta la funció renal? Q&A**
N. Ayasreh i L. Cabricano

12:50 - 13:00 **Punts claus i cloenda**
P. Fernández-Llama i M.A. Llauger



Informació i inscripcions

■ Informació:

Fundació Puigvert. Oficina Gestió Acadèmica
C/ Cartagena, 340. 08025 Barcelona. Tel. 93 416 97 32

■ **Inscripcions:** gestioacademica@fundacio-puigvert.es

20 de maig de 2026

Inscripció Gratuïta

El Responsable del tractament és la Fundació Puigvert (CIF: G08294779). La finalitat del tractament és la gestió dels serveis docents i formatius sol·licitats. Pot exercir els seus drets d'accés, rectificació, supressió, oposició, portabilitat i limitació del tractament, i també, a no ser objecte de decisions automatitzades, contactant amb el Delegat de Protecció de Dades a dpd@fundacio-puigvert.es. Més informació a la Polítca de Privacitat: www.fundacio-puigvert.es

27a Jornada de Nefrologia i Atenció Primària

Atenció coordinada al pacient amb malaltia renal

Sol·licitada acreditació al Consell Català de Formació
Continuada de les Professions Sanitàries (CCFCPS)
Es requerirà el 100% d'assistència per a l'obtenció dels crèdits.



Fundació Puigvert

C/ Cartagena, 340. 08025 Barcelona
Tel. 93 416 97 32

gestioacademica@fundacio-puigvert.es
www.fundacio-puigvert.es



Codi del registre de centre autoritzat del Departament de Salut H08000498

Avalat per

Amb el patrocini de: